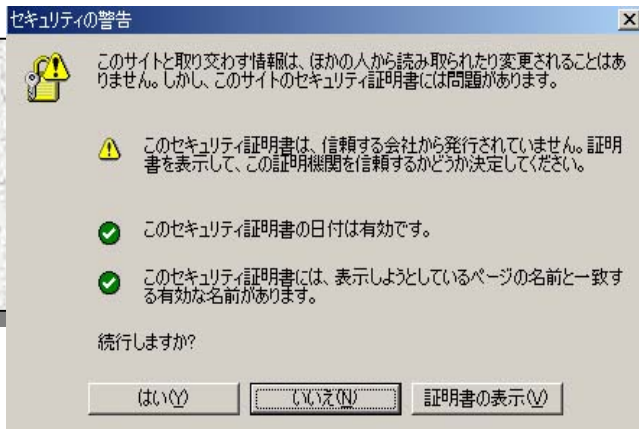
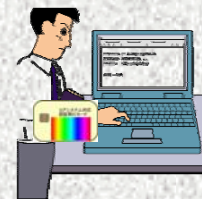


# 電子入札システムのセキュリティ

## 企業



SSL: 公開鍵暗号や秘密鍵暗号、デジタル証明書、ハッシュ関数などのセキュリティ技術を組み合わせ、データの盗聴や改ざん、なりすましを防ぐことができます。



コアシステム対応認証局の証明書(ICカード)



LGPKIサーバー証明



SSL通信



信頼済みサイト

- インターネット通信は、暗号化しています(SSL通信)。
- 正規の受注者であることを認証局が確認します(コアシステム対応認証局証明書)。
- 横浜市職員証と職責証明で、正規の職員確認できた場合のみ、開札操作ができます(職員認証)。

インターネット

コアシステム対応認証局

LGPKIの証明書  
検証サーバ(CVS)

インターネット上で、ICカードに記録された証明書が正規なものであることを確認します。

## 横浜市

データセンター

電子入札システム



職員認証システム  
(ICカード)

職員認証



LGPKI職責証明  
(ICカード)