

## 最低制限価格又は調査基準価格の算定における 直接工事費、共通仮設費、現場管理費、一般管理費の分類

本市設計書は、原則、工事価格（税抜き的设计金額）を算出する場合、

$$\text{工事価格} = \text{直接工事費} + \text{共通仮設費} + \text{現場管理費} + \text{一般管理費}$$

の式を用いています。

工事によっては（特に設備系の工事）、この4項目以外の記載がある場合があります。そのような例外項目が、どの費用として分類されるかの目安の一覧を示します。参考にしてください。

工種 分類	土 木 工 事	建 築 工 事	設 備 工 事	(参考) 失格基準
直接工事費 に分類されるもの	<ul style="list-style-type: none"> <li>・直接工事費</li> <li>・業務委託料等(*1)</li> <li>・直接製作費</li> </ul>	<ul style="list-style-type: none"> <li>・直接工事費</li> </ul>	<ul style="list-style-type: none"> <li>・直接工事費</li> <li>・機器費</li> <li>・製作原価</li> <li>・処分費</li> <li>・電線売却費</li> </ul>	横浜市工事請負契約に係る低入札価格取扱要綱第3条第2項第1号の調査項目
共通仮設費 に分類されるもの	<ul style="list-style-type: none"> <li>・共通仮設費</li> <li>・間接労務費</li> </ul>	<ul style="list-style-type: none"> <li>・共通仮設費</li> </ul>	<ul style="list-style-type: none"> <li>・共通仮設費</li> <li>・(ガス工事における)諸経費</li> </ul>	
現場管理費 に分類されるもの	<ul style="list-style-type: none"> <li>・現場管理費</li> <li>・業務委託料等(*1)</li> <li>・工場管理費</li> <li>・据付間接費</li> <li>・設計技術費</li> </ul>	<ul style="list-style-type: none"> <li>・現場管理費</li> </ul>	<ul style="list-style-type: none"> <li>・現場管理費</li> <li>・据付間接費</li> <li>・技術者間接費</li> <li>・設計技術費</li> </ul>	横浜市工事請負契約に係る低入札価格取扱要綱第3条第2項第2号の調査項目
一般管理費 に分類されるもの	<ul style="list-style-type: none"> <li>・一般管理費</li> </ul>	<ul style="list-style-type: none"> <li>・一般管理費</li> </ul>	<ul style="list-style-type: none"> <li>・一般管理費</li> </ul>	

### (\*1)「業務委託料等」について

本市設計書のなかで、「業務委託料等」という費目がでてくる場合がありますが、「業務委託料」については、直接工事費に分類される場合と、現場管理費に分類される場合がありますので、必ず内訳書の細目まで確認してください。

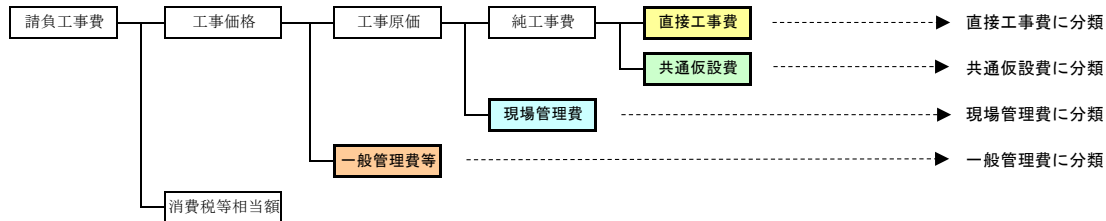
- ・直接工事費に分類されるもの・・・水道局納付金や検査手数料等
- ・現場管理費に分類されるもの・・・簡易コリンズの登録料

(注)「契約保証料」という費目が工事によっては別途計上されている場合がありますが、それは「一般管理費」に分類されます。

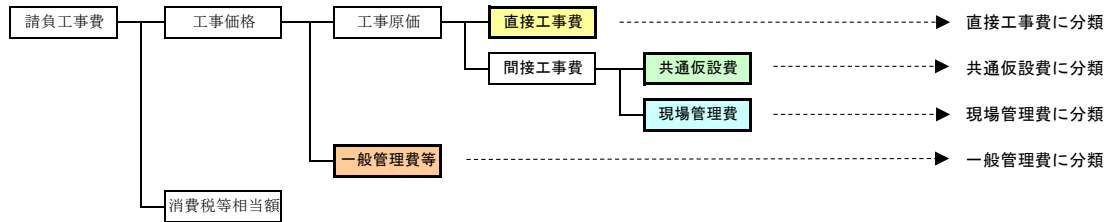
# 積算体系と分類について

## 1 一般的な積算体系

(1) 土木・建築・営繕関係の設備工事（水道局発注除く）

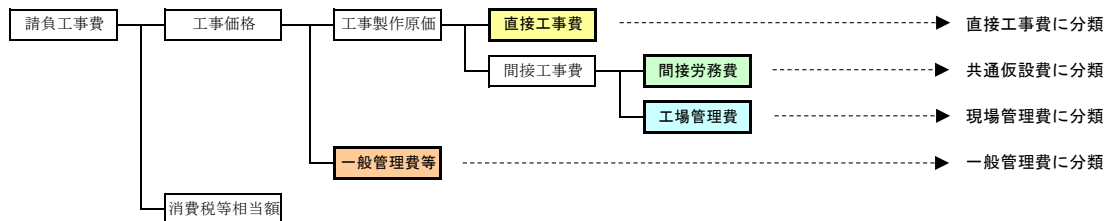


(2) 水道局

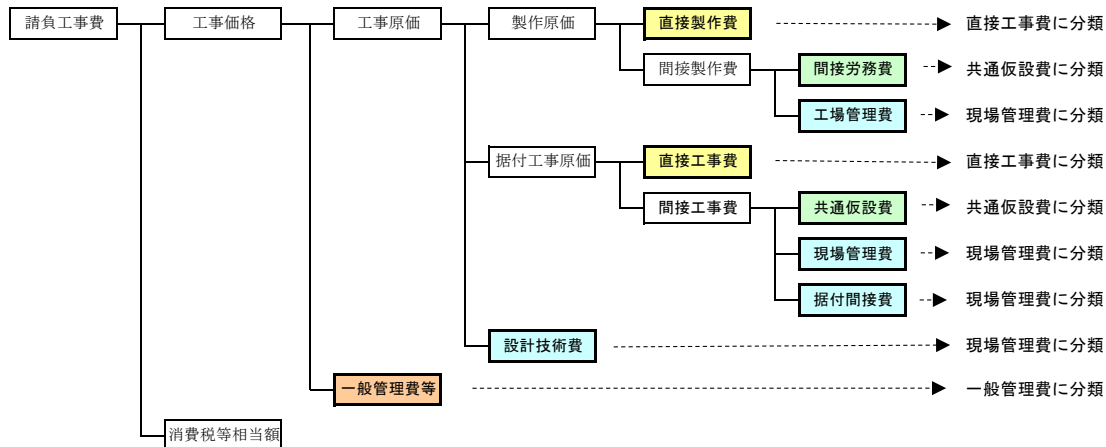


## 2 土木工事関係の体系

(1) 工場製作を伴う鋼構造物工事（鋼橋製作工等）

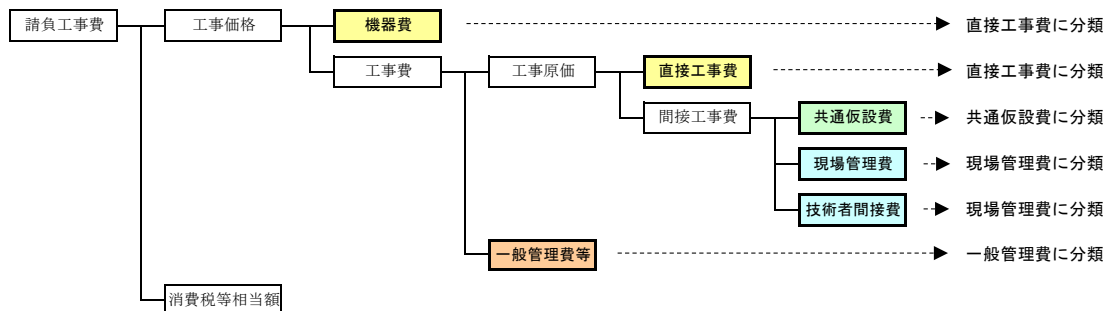


(2) (1)の例外（陸閘製作・設置工等）

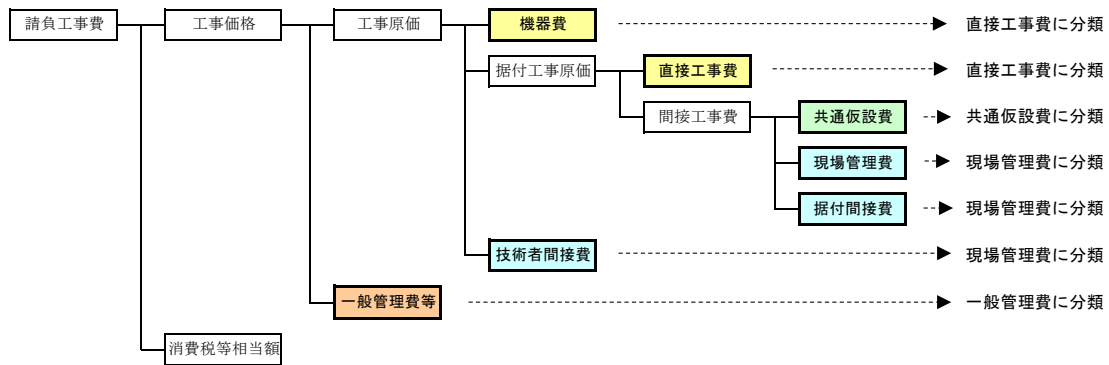


## 3 設備工事関係の体系

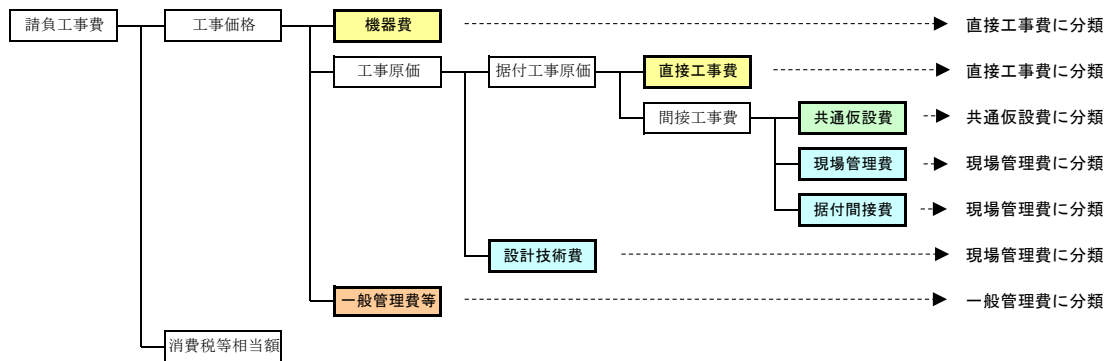
(1) 道路局の一部・環境創造局の一部・港湾局の一部（但し、営繕関係の工事は除く）



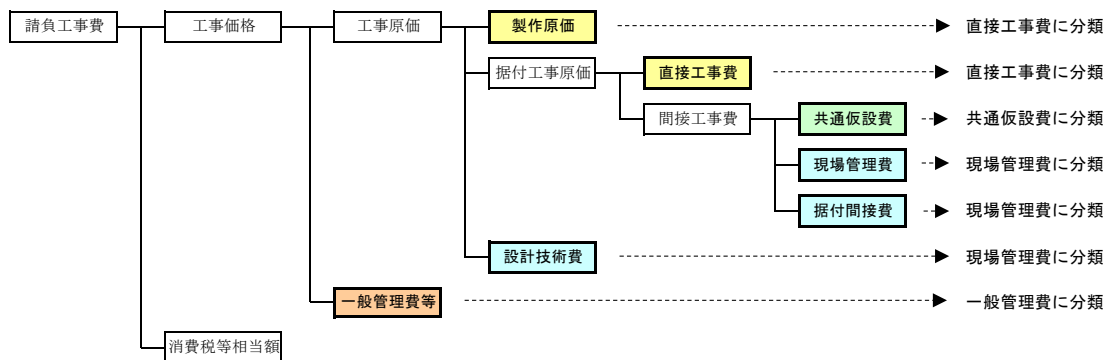
(2) 環境創造局（機械工事）・道路局の一部



(3) 環境創造局（電気工事）・道路局の一部



(4) 港湾局（一部）



(5) 交通局（電気設備工事）

